

## Medido-achterwacht



# Medido-achterwacht

Automatische medicijndispensers (Medido's) vergroten de medicatieveiligheid en de therapietrouw van uw klanten. NAAST kan fungeren als achterwacht als klanten hun medicatie uit de Medido niet innemen. In deze brochure leest u hoe dit werkt. Heeft u na het lezen nog verdere vragen? Wij geven graag een toelichting, telefonisch of tijdens een afspraak.

## Inhoud

- Pag. 3    Waarom een Medido?  
          Vergoed binnen de indicatie
- Pag. 4    Hoe werkt de Medido?
- Pag. 5    Dit is NAAST: Zorg op afstand. Heel dichtbij.  
          Kwaliteit
- Pag. 6    Korte lijnen  
          Altijd bereikbaar  
          Van implementatie tot achterwacht  
          Jaarlijkse evaluatie
- Pag. 7    Interesse?

# Waarom een Medido?

De Medido is een volautomatische medicijn dispenser van Philips die mensen thuis gebruiken. De dispenser geeft een alarm als het tijd is om medicijnen te nemen.

Dat heeft een aantal belangrijke voordelen:

- *Grotere therapietrouw en veiligheid*  
Dankzij de Medido vergeten uw klanten hun medicijnen niet meer. Ook nemen ze altijd het juiste aantal en de juiste soort medicijnen. Vooral voor mensen die veel medicijnen gebruiken is dat een voordeel. De verhoogde therapietrouw en medicatieveiligheid voorkomt vele ziekenhuisopnames. Vaak zorgt de automatische medicijnuitgifte ook voor extra gemoedsrust bij klanten en mantelzorgers.
- *Meer vrijheid*  
De Medido vergroot ook de vrijheid van uw klanten. Mensen kunnen zelf op een verantwoorde manier hun medicijnen weer innemen en zijn daardoor minder afhankelijk van mantelzorgers en zorgmedewerkers. Klanten kunnen de Medido ook buitenshuis gebruiken, bijvoorbeeld als ze een weekend weggaan met familie. De Medido heeft een mobiele (GPRS-)verbinding en hoeft alleen maar in en uit het stopcontact te worden gehaald.
- *Meer tijd voor andere zorg*  
Uw thuiszorgmedewerkers hoeven door de Medido minder vaak bij klanten langs te komen om hen te helpen met hun medicatie. Daardoor hebben ze meer tijd voor andere zorgtaken.

## **Vergoed binnen de indicatie**

De Medido wordt volledig vergoed door alle zorgverzekeraars. Per klant kunt u voor de Medidodienstverlening maandelijks tot 2,5 uur declareren. Een voorwaarde voor de vergoeding is dat klanten een indicatie voor thuiszorg hebben en ondersteuning krijgen bij de medicatie-inname.

### Hoe werkt de Medido?

Wekelijks wordt de Medido van uw klant bijgevuld met een rol met zakjes met de juiste medicijnen. Als het tijd is voor de medicatie, geeft de Medido met licht en geluid een alarmsignaal. Gedurende 75 minuten wordt dit alarm elke 10 minuten herhaald. U kunt deze tijden aanpassen aan de specifieke behoeften van uw klant. De klant drukt op een knop, waarna de Medido een zakje medicijnen uitgeeft. Dit zakje is al ingescheurd, waardoor het makkelijk te openen is.

Als een klant niet op de knop drukt, stuurt de Medido een digitaal alarm naar het Medidoportaal. Dat gebeurt ook als de medicatierol ontbreekt of als er een stroomstoring is.

NAAST handelt het alarm voor u af en neemt contact op met uw klant. Bij geen bereik bellen we een mantelzorger of een thuiszorgmedewerker van uw organisatie.



#### Mevrouw Noordhoff (83)

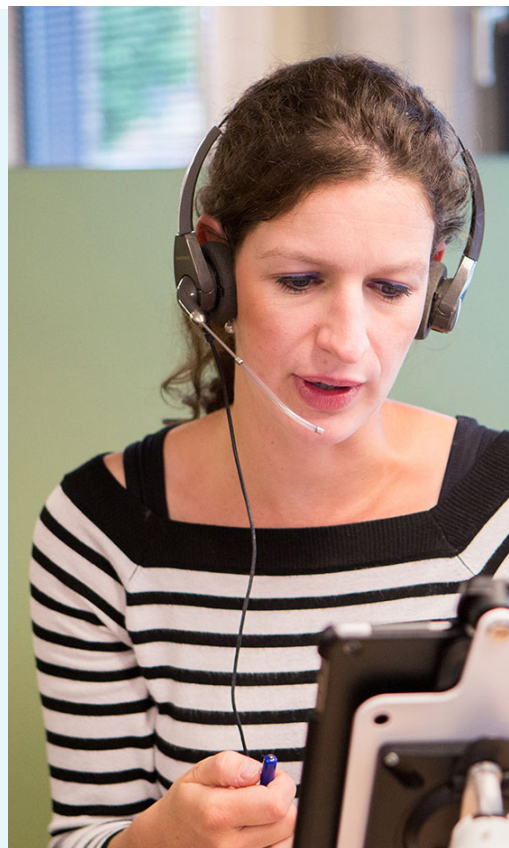
*'Sinds twee weken staat er een nieuw medicijnapparaat op mijn aanrecht, naast het koffiezetapparaat. De eerste keer dat het alarm afging dacht ik: wat is dat voor geluid? We hadden wel geoefend, maar ik herkende het geluid niet meteen. Nu ben ik eraan gewend. Ik vind het fijn dat ik zelf mijn medicijnen weer kan innemen, zonder hulp van de zorgmedewerkers of mijn dochters, hoe lief ze ook zijn. Soms zat ik op het toilet als de zuster binnenkwam. Dat gaat allemaal niet zo snel meer, maar dan had ik toch het gevoel dat ik moest haasten. Nu laat ik het apparaat op zo'n moment rustig piepen. Een tijdje later begint-ie vanzelf weer.'*

## Dit is NAAST Zorg op afstand. Heel dichtbij.

Medisch service centrum NAAST biedt betrouwbare, professionele en warme zorg op afstand. 24 uur per dag, 7 dagen per week staan ervaren en betrokken zorgmedewerkers paraat. NAAST zet moderne technieken slim in om uw organisatie en klanten te ondersteunen. Wij werken dagelijks voor organisaties in heel Nederland.

NAAST bestaat uit een zorgcentrale van waaruit we zorg op afstand bieden, en een speciaal team zorgvernieuwing. In dit team werken professionals met jarenlange ervaring op het gebied van zorg op afstand, innovatie en procesveranderingen. Daardoor kunnen we organisaties goed adviseren over een breed scala aan e-health diensten, en ze begeleiden bij de implementatie. Met onze innovaties sluiten we aan bij de nieuwste ontwikkelingen rond zorg en technologie. Daarbij stellen we de veiligheid, zelfstandigheid en vrijheid van klanten voorop.

[www.naast.je](http://www.naast.je) – [info@naast.je](mailto:info@naast.je) – 0314 35 68 68



### Kwaliteit

De NAAST-medewerkers die als Medido-achterwacht werken zijn bevoegde en bekwaame verzorgenden. Zij behandelen dagelijks vele Medido-alarmen voor verschillende organisaties. NAAST voldoet aan alle relevante kwaliteitseisen en is gecertificeerd volgens de relevante normeringen, zoals NEN en ISO. Wij werken conform de zorgprotocollen van Vilans.

8,6

Klanten beoordelen NAAST gemiddeld met het cijfer: 8,6

### Korte lijnen

Bij NAAST heeft u één vaste contactpersoon bij wie u met al uw vragen over de Medido dienstverlening terecht kunt. Zelf wijst uw organisatie ook één contactpersoon aan die verantwoordelijk is voor de Medido's. Zo blijven de lijnen kort. Uw contactpersoon is onder meer het aanspreekpunt bij ongebruikelijke situaties, zoals een incident of een storing.

### Altijd bereikbaar

Als u gebruikmaakt van de Medido-achterwacht wilt u uiteraard dat medewerkers van NAAST altijd actie ondernemen als een klant zijn medicatie vergeet. Wij hebben een uitgebreide noodprocedure om te zorgen dat dat ook in extreme uitzonderingsgevallen het geval is. Bijvoorbeeld bij telefonie-, stroom- en netwerkstoringen, of bij onderhoud aan het netwerk. Wij kunnen dan uitwijken naar een ander pand, overschakelen op laptops en gebruikmaken van reserveservers en noodstroom uit accu's.

### Van implementatie tot achterwacht

Als u nog geen Medido's gebruikt, ondersteunen we u bij de opstart en de implementatie. Werkt u al met Medido's, dan fungeren we als achterwacht voor klanten die niet op het alarm reageren.

#### Jan (47), verpleegkundige



*'Mijn ochtendroute was altijd erg druk. Als een klant iets meer aandacht nodig had, of als er een spoedgeval tussendoor kwam, lag ik gelijk achter op schema. Sinds we begonnen zijn met Medido's ben ik veel minder bezig met medicijnen controleren. Ik heb meer flexibiliteit in mijn programma, doe minder routinewerk en heb daardoor meer tijd voor de "echte" zorg.'*

*'Laatst werd ik gebeld omdat een mevrouw haar medicijnen niet uit de Medido had genomen. Ik ken haar als een zeer nauwgezette dame en maakte me zorgen. Dus ben ik direct bij haar langsgegaan. Ze was flauwgevallen, had haar heup gebroken en kon niet bij de telefoon komen. Ondanks de nare situatie was ik erg blij dat ik door het gemiste alarm redelijk snel bij haar was. Ik moet er niet aan denken hoe het was geweest als ze nog een paar uur met veel pijn op de koude vloer had moeten liggen.'*

### Jaarlijkse evaluatie

De samenwerking wordt jaarlijks geëvalueerd. Op basis daarvan doen we waar nodig aanpassingen, bijvoorbeeld aan de protocollen of de werkafspraken.

## Interesse?

Februari 2020

Bent u benieuwd wat NAAST voor uw organisatie kan betekenen?  
Neem dan contact op met een van onze adviseurs:

0314 35 68 68  
info@naast.je  
www.naast.je

Boterstraat 2  
7051 DA Varsseveld  
Postbus 123  
7050 AC Varsseveld

